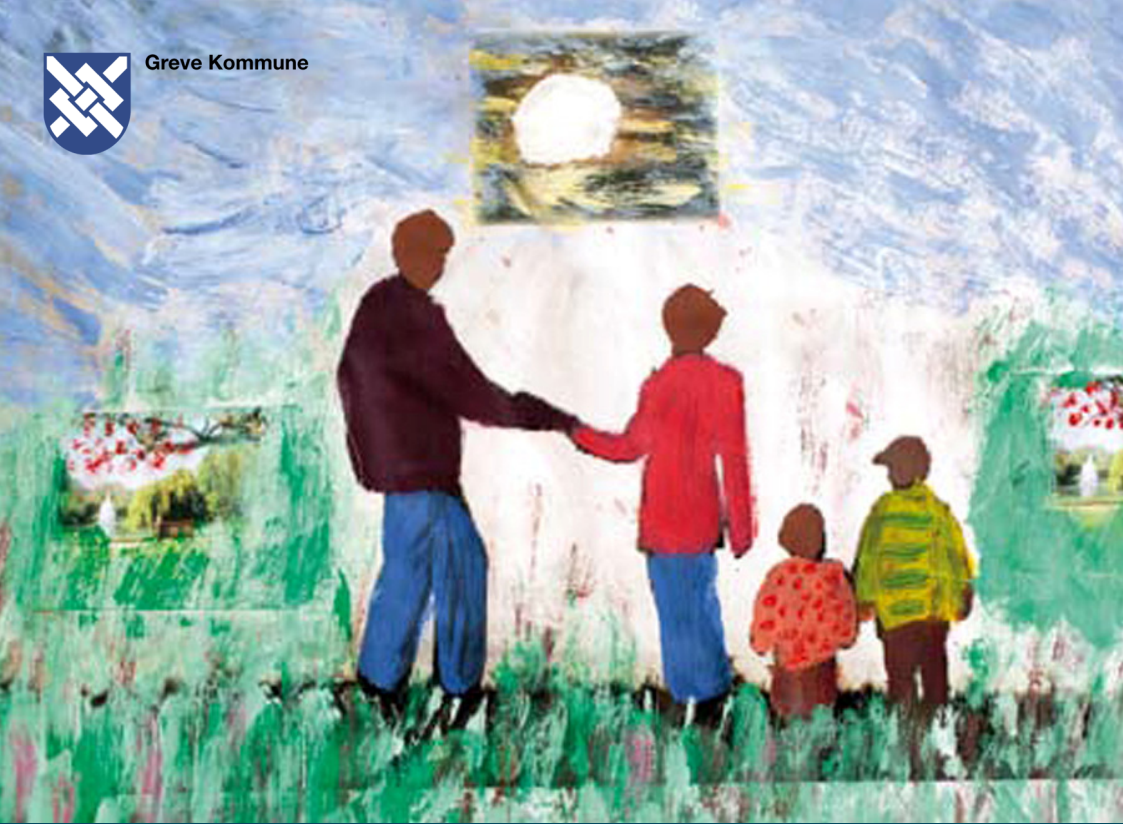




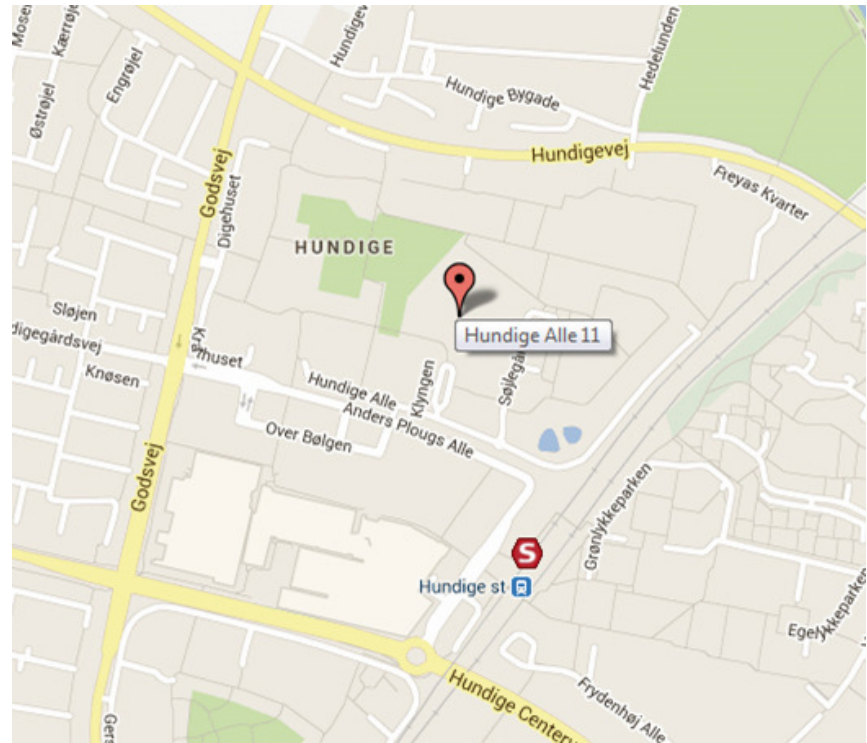
Greve Kommune



”كل العائلة“

هو عرض للعوائل اللاجئين

مركز العوائل في كريفا



مركز العوائل في كريفا

Hundige Alle 11

2670 greve

43973450: Tlf

الايمل هو: grevefamiliecenter@greve.dk

الباص 225 من محطة هوندي

ما هو "كل العائلة"؟

كل العائلة " هو عرض لمساعدة العوائل اللاجئين .
العرض هو مجاني .

لماذا نقدم هذه المساعدة ؟

انه لتحدي كبير وصعوبة ان تاتي الى بلد, عندما تكون اللغة والثقافة مختلفة جدا عن تلك , التي تعرفها.

عندما ياتي الشخص الى الدانمارك وانت لاجيء, يمكن ان يكون من الصعب ان تحصل على يوم فيه تطور ونمو للعائلة في كل المجالات .

نحن نعرف ان اللاجئين يتمنون ان ينسون الحرب, الهروب, العنف الذي شاهده ويتركوه خلفهم في حياتهم بالدانمارك.

ونحن نعرف ايضا , ان الماضي رغم كل شيء ممكن ظهوره , مثلا على شكل كوابيس , مشاكل مع التركيز, الذاكرة, وتغيير الحالات النفسية وهذا بدوره يؤثر على نمو كل العائلة.

نحن نعلم بوجود صعوبة في العيش كعائلة من جديد اذا كان الاشخاص بعيدين عن بعضهم لفترات طويلة , حتى لو كان الشخص سعيدا بالاجتماع مع عائلته من جديد.



في " كل العائلة " تحصل على المشورة والارشاد والمساعدة
لاستخدامها لتقوية ومساعدة عائلتك
لوضع افضل في تدبير العائلة

كيف يكون ذلك ؟

المساعدة تحصل في مركز العائلة في كريفا
نلتقي مرة اسبوعيا ولساعتين – والمجموع 12 مرة.
ستعملون مع معالجي العائلة المتخصص والذي هو متعلم ومتخصص للحديث مع الاطفال والعوائل.
الفترة تشتمل على مقابلات, تمارين ودروس.

على طول سيكون عرض بترجم.
المرجم ومعالج العائلة هم اشخاص متخصصين مهنيين ومشمولين بقانون كتمان المعلومة
ولذلك نطلب منك الموافقة على التحدث مع الاشخاص المهنيين , عندما
يكون الحاجة الى العمل المشترك مع المنسقين والمهنيين والمختصين الاخرين,

رايك مهم

نريد ان نتأكد , ان عملنا المشترك معك / معكم هو جيد مع عائلتك
وتطورها.

في كل مرة , نحن نلتقي سوف يتم سؤالك اربع اسئلة حول , كيف
هو حالك واربع اسئلة حول العمل المشترك معنا. ولن تاخذ الا
بضعة دقائق لاجابتها.

يسعدنا ان نعمل معك / معكم
ودائما اهلا بكم للاتصال

