



Greve Kommune

## Børnehjerneskadeteamet



## BørneHjerneskadeTeamet

er udgivet af:

### PPR

Greve Kommune

2009

Henvendelse:

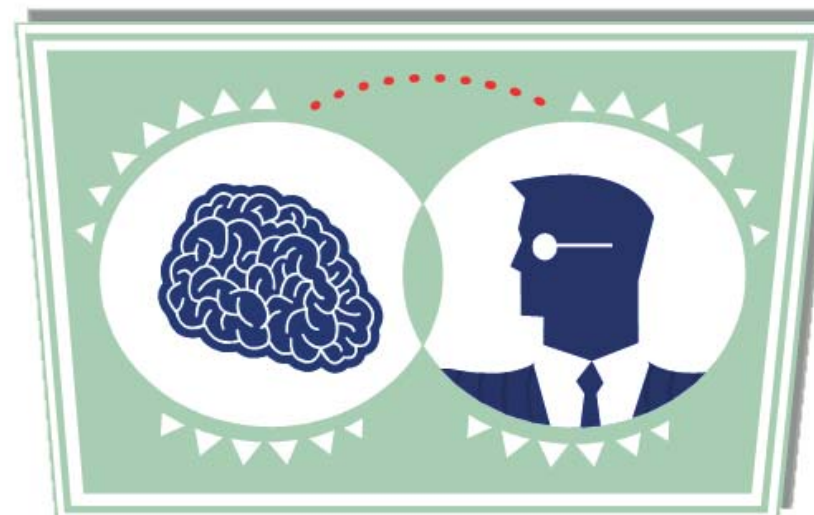
PPR

Telefon: 43 97 84 43

Mail: maj@greve.dk

Publikationen kan downloades på

[www.handleguide.dk](http://www.handleguide.dk)



*Tilrettelæggelse af rehabiliteringsforløb skal tage udgangspunkt i det konkrete barn eller den konkrete unge.*

## Oplysninger

Såfremt der er behov for yderligere oplysninger om BHT eller andet i forbindelse med erhvervet hjerneskade hos børn og unge, er du velkommen til at kontakte fuldmægtig Margit Stenkjær Jensen, PPR Greve, tlf. 4397 8443, der vil formidle kontakt til BHT.

# Arbejdsgange i kommunen

For at sikre det bedst mulige rehabiliteringsforløb for barnet, den unge og familien har BHT udarbejdet en procedure i forhold til kommunens indsats:

## 1. Akutfase

- a. Hospitalet orienterer Familierådgivningen i Center for Børn og Familier. Der udpeges familierådgiver.
- b. Familierådgiveren orienterer BHT.

## 2. Hospitalsfase

- a. BHT udpeger en kontaktperson, der bliver tovholder i rehabiliteringsforløbet. Kontaktpersonen kan være fra Familierådgivningen eller PPR.
- b. Familierådgiveren orienterer hospitalet om, hvem der er kontaktperson.
- c. Kontaktpersonen holder sig orienteret om barnets eller den unges situation og deltager i møder på hospitalet.
- d. Kontaktpersonen er ansvarlig for kontakten med familien.
- e. Kontaktpersonen indkalder BHT og forældre, når udskrivningsdato er planlagt med henblik på at drøfte planlægning af eventuelt rehabiliteringsforløb.

## 3. Decentral fase

- a. Kontaktpersonen koordinerer rehabiliteringsindsatsen.  
*Denne kan foregå i eller uden for kommunen afhængig af behovet for indsats.*
- b. Kontaktpersonen planlægger og forestår netværksmøder mellem forældre og barnets eller den unges rehabiliteringsforanstaltning. Barnet eller den unge deltager i møderne afhængig af alder og funktionsniveau.
- c. Ved rehabiliteringstilbud i kommunen aftaler BHT, hvem der skal indgå i et tværfagligt rådgivningsteam.
- d. Kontaktpersonens opgave ophører, når barnets eller den unges rehabiliteringsforløb afsluttes.

# BørneHjerneskadeteamet

BørneHjerneskadeteamet er sammensat af:

- Familierådgiver, Familierådgivningen
- Psykolog, PPR
- Tale-høre-lærer, PPR
- Fysioterapeut, PPR



# BørneHjerneskadeteamet (BHT)

Greve Kommunes indsats i forhold til børn og unge med en let, moderat eller svær erhvervet hjerneskode varetages af BHT. Teamets formål er at sikre en koordineret indsats i forhold til barnets eller den unges rehabiliteringsforløb.

BHT er tværfagligt sammensat og består af familierådgiver, psykologer, tale-høre-lærer og fysioterapeut. BHT's funktion er rådgivende, men som fagpersoner kan BHT's medlemmer også inddrages direkte i en sag.

## Når skade er sket

Når et barn eller en ung har været udsat for en begivenhed, der medfører en erhvervet hjerneskode, påvirkes hele familien. Det er derfor vigtigt, at barnet - eller den unge - og resten af familien har mulighed for rådgivning og vejledning samt eventuel anden form for støtte.

Børn og unge er - udover at være en del af en familie - typisk også i en daginstitution eller går i skole. En erhvervet hjerneskode kan i nogle tilfælde medføre behov for særlig indretning af de fysiske rammer og for, at personalet i institutionen eller skolen tilføres specialviden. I svære tilfælde kan det være nødvendigt at købe vejledning uden for kommunen for at sikre den nødvendige indsats.

Indsatsen overfor børn eller unge, der pådrager sig en hjerneskode, adskiller sig på en række områder fra indsatsen overfor voksne.

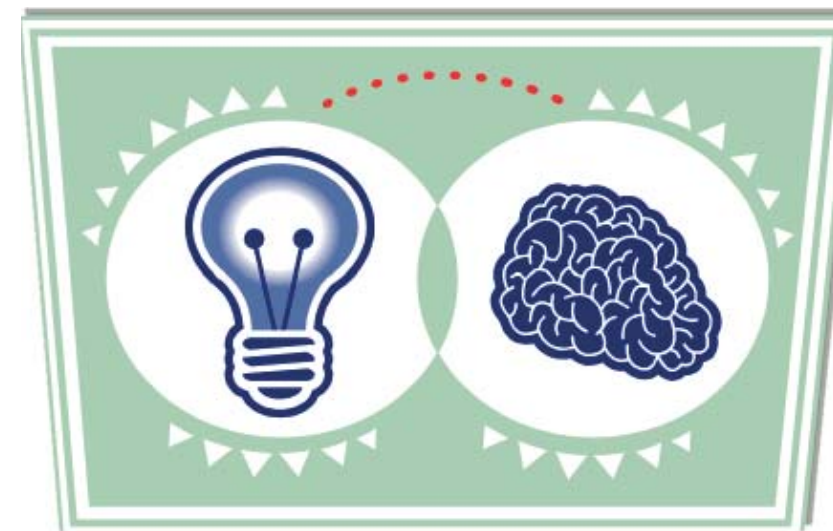
Børn og unge under 17 år er fortsat under udvikling, fysiologisk og neurologisk, hvilket er en vigtig omstændighed i forhold til rehabiliteringen.

### Eksempel på et forløb for et barn eller en ung, der får en erhvervet hjerneskode:

Når et barn eller ung pådrager sig en hjerneskode kan sygdomsforløbet typisk opdeles i 3 faser.



I faserne 1 og 2 har hospitalet ansvaret for indsatsen i forhold til barnet eller den unge, mens ansvaret overgår til kommunen i fase 3. Hospitalet orienterer allerede i fase 1 kommunens Familierådgivning om barnets indlæggelse.



*Barnets og den unges behov skal løbende afklares.*